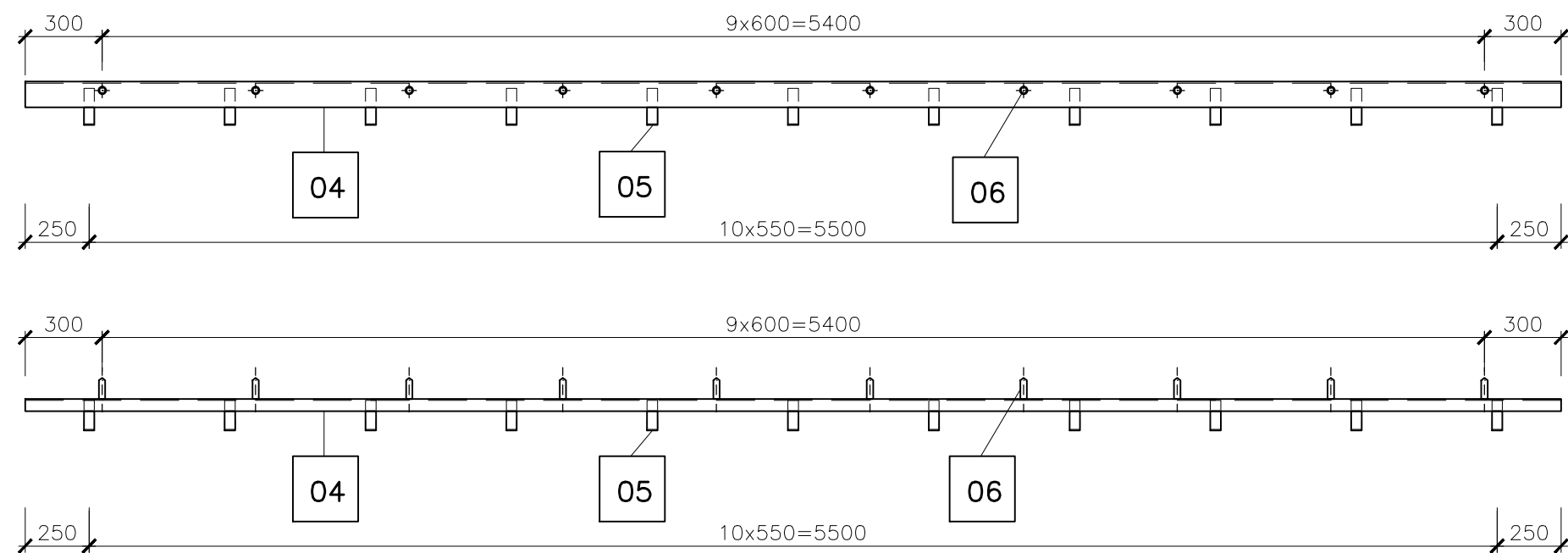
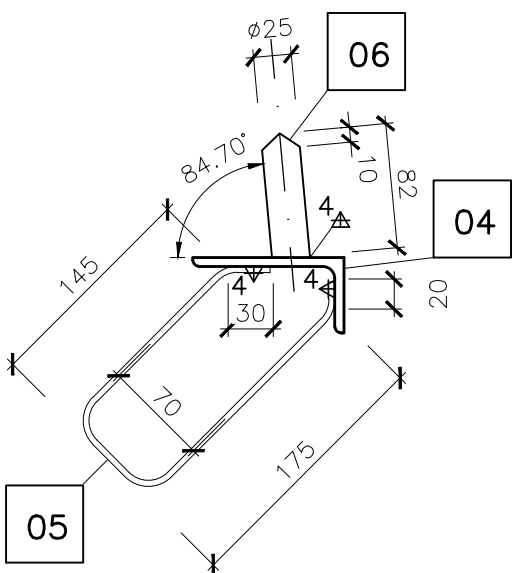


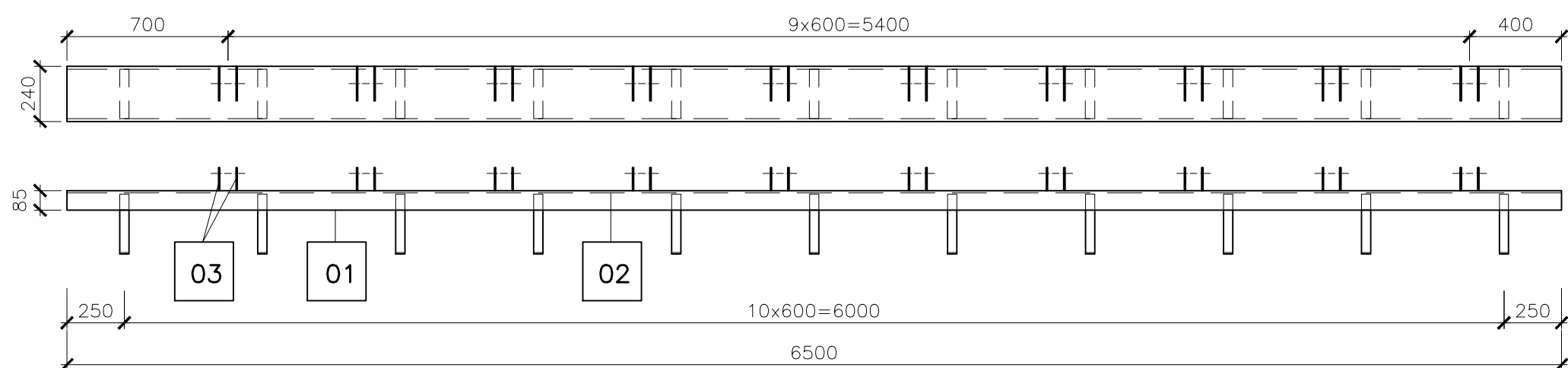
DOLNÍ PRÁH HRUBÝCH ČESLÍ 1:25



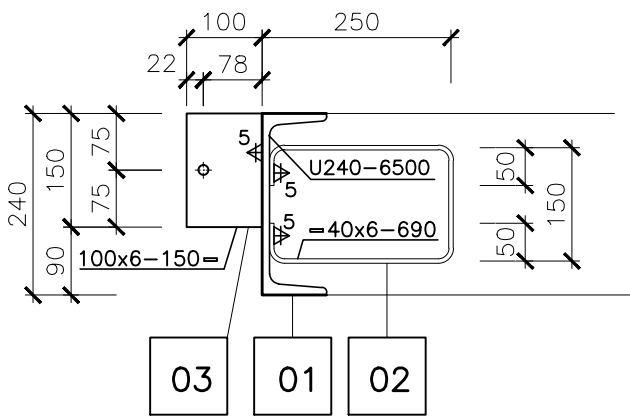
PŘÍČNÝ ŘEZ 1:5



HORNÍ PRÁH HRUBÝCH ČESLÍ 1:25



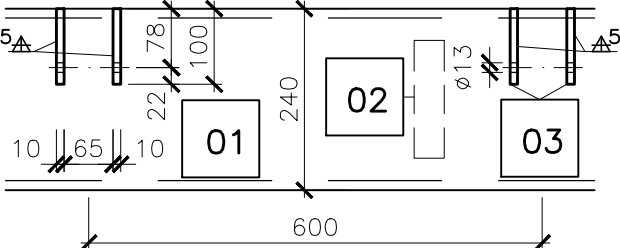
PŘÍČNÝ ŘEZ 1:10



VÝPIS PRVKŮ


POZ	POPIS POLOŽKY	MATERIÁL–ROZMĚRY	KS	CELK.DL.	HM.J	HM.C	POZN.
01	HORNÍ PRÁH HČ	TYČ U240–6500	1	6,5	33,2	215,8	OC. S235JR
02	KOTVENÍ	TYČ PL.40x6–690	11	7,48	1,88	14,1	OC. S235JR
03	KOTVENÍ ČESLICE	TYČ PL.100x10–150	2x10	3,00	7,85	23,6	OC. S235JR
	CELKEM PRÁH		1			253,5	
04	DOLNÍ PRÁH HČ	L100x50x6–6000	1	6,0	41,0	41,04	OC. S235JR
05	KOTVENÍ	TYČ PL.40x4–440	10	4,40	0,55	5,53	OC. S235JR
06	TRN KOTVENÍ ČESLICE	TYČ ø25–85	10	850	0,33	3,28	OC. S235JR
	CELKEM PRÁH		1			49,9	

POHLED 1:10



POZN.1: OČIŠTĚNÍ NA Sa 2,5, ŽÁROVÉ ZINKOVÁNÍ PONOREM 80µm  
POZN.2: DOLNÍ PRÁH OSADIT PO PROVEDENÍ LÁVKY HČ

REVIZE 1						
VÝKRES	31.3.3025	ING.M.MÜLLER				
VYDÁNÍ	DATUM	PODPIS	DATUM	PODPIS	DATUM	PODPIS
	ZPRACOVAL: MÜRABELL s.r.o.		STAVEBNÍK: POVODÍ VLTAVY s.p.		ZHOTOVITEL:	

 <div>Mürabell s.r.o. Hořešín 116 267 03 Hudčice</div>		 <div>POVODÍ VLTAVY</div>		Paré:
Vypracoval: Ing.M.Müller	Zodp. projektant: Ing.M.Müller	Vedoucí projektu: Ing.M.Müller		
Stavebník: Povodí Vltavy s.p., Praha				Stupeň: DPS
Stavba: <b>MVE Pořešín-celková rekonstrukce</b> <b>Malše, jez v ř.km. 40,241</b> <b>Dokumentace pro provádění stavby</b>				Datum: 03.2025
				Zak. č.: 05-2023
				Měř.: 1:5-1:25
Příloha: OCELOVÉ PRVKY <b>HORNÍ A DOLNÍ PRÁH HRUBÝCH ČESLÍ</b>				Č. př.: <b>Z.01-100</b>